

Solar Blue

Kleine - Kabellose - Einfache Urodynamik

UROLOGIE & UROGYNÄKOLOGIE
Produktreihe der portablen und
kabellosen Urodynamiksysteme.



Platzsparend und kompakt



Kabellose Kommunikation via Bluetooth®



Einfache Anwendung



Kosteneffektiv



Solar Blue, urodynamische Untersuchungen können einfacher nicht durchgeführt werden!



Solar Blue ist eines der unkompliziertesten urodynamischen Geräte auf dem Markt. Das System entspricht den aktuellen ICS-Empfehlungen unter Verwendung digitaler Technologie.

Das Ergebnis ist ein extrem kompaktes, 100% kabelloses und anwenderfreundliches Urodynamiksystem.

Solar Blue Urodynamiksystem

Das Solar Blue-System wurde so entwickelt, dass urodynamische Routineuntersuchungen schnell, einfach und bequem durchgeführt werden können.

Urodynamische Untersuchungen

- Uroflowmetrie
- Zystometrie
- Druck-Fluss-Studie

Optional

- Urethradruckprofil
- Gynäkologie-Studie (Druck-Fluss und UDP in einer Untersuchung)
- Leak-Point-Pressure
- EMG
- Anorektale Manometrie
- Biofeedback

Klein

Das Solar Blue benötigt nur sehr wenig Platz. Es kann als Tischsystem aufgestellt werden, ist an einen Untersuchungsstuhl integrierbar, und kann selbstverständlich auch mit einer speziell entwickelten fahrbaren Halterung geliefert werden. Das System bietet somit eine 100%-ige Einsatzflexibilität und ein Maximum an Nutzen für den Anwender und Patienten.

Kabellos

Das Solar Blue ist ein 100%-kabelloses Urodynamiksystem. Es ist kabellos zwischen der Solar Blue-Basiseinheit und dem/den Flowmeter(n), der Katheter-Zugvorrichtung, der IR-Fernbedienung sowie dem Computer.

Vorteile: Bewegungsfreiheit (der Patient kann während des Stress-Tests stehen und sich während der Uroflow-Messung frei bewegen).

Einfach

Die Solar Blue Software ist hoch intuitiv und logisch. Sie benötigt nur eine minimale Einarbeitungszeit und beinhaltet eine effiziente Patientendatenbank für eine einfache Speicherung und Datenabfrage der Untersuchungsdaten.

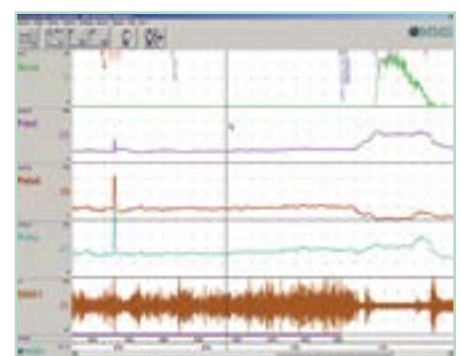
Eine speziell entwickelte Fernbedienung ermöglicht dem Anwender, in der Nähe der Patienten zu sein. Durch die Nutzung von nur 4 Tasten der Fernbedienung kann die komplette urodynamische Untersuchung unkompliziert von einer Person durchgeführt werden. Dadurch verkürzt sich die Untersuchungszeit, die Qualität verbessert sich und die Untersuchung verläuft für den Patienten angenehmer.

Das Solar Blue Modul wird mit einer wiederaufladbaren Batterie betrieben, was den Wegfall von Kabeln, mehr Bewegungsfreiheit und Platz sowie eine einfache Reinigung der einzelnen Module ermöglicht.

▼ Auswahl der Untersuchung



▼ Überprüfungsbildschirm



Solar Blue, maximale Vielseitigkeit und Einsatz exibilität

Das Solar Blue ist kompakt, 100 % kabellos und leicht. Es ermöglicht eine maximale Vielseitigkeit bei der Aufstellung. Ob kleine Einzel- oder größere Gemeinschaftspraxis, für das Solar Blue gibt es immer ausreichend Platz! Und der leichte Transport macht das Solar Blue an zahlreichen Orten einsetzbar.



▼ **Als Tischgerät:** Kleinste und kostengünstigste Variante, Sie benötigen nur ein Minimum an Platz für das System.



▼ **An einer robusten Halterung befestigt:** An einer Halterung mit einer kleinen Standfläche montiert und dadurch sehr einfach zu bewegen.



▼ **An einem kleinen Gerätewagen befestigt:** An einem stabilen kleinen Gerätewagen angebracht, eine komplett integrierte Lösung bei einer kleinen Grundfläche.



▼ **Untersuchungsstuhl:** Eine kostengünstige und platzsparende Lösung zur Anbringung an einem Untersuchungsstuhl.



Erweiterte Funktionalität

Kabellose Katheter-Zugleinrichtung

Das Solar Blue kann mit einer kabellosen Katheter-Zugleinrichtung für die Urethra-Druckprofil-Messung ausgestattet werden.

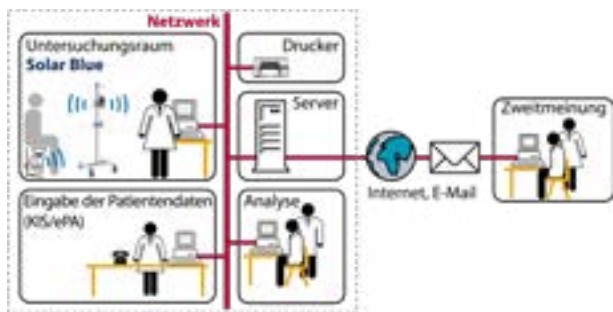


▲ Kabellose Katheter-Zugleinrichtung

Das Solar Blue ist netzwerkfähig.

Netzwerk- und KIS/ePA-Anbindungen

Das Solar Blue ist netzwerkfähig. Dies ermöglicht es, auf PCs an verschiedenen Standorten Patientendaten einzugeben, Untersuchungen durchzuführen und Ergebnisse zu analysieren. Weiterhin ist mit dem Solar Blue eine Anbindung an ein Krankenhausinformationssystem (KIS) / eine elektronische Patientenakte (ePA) möglich. Diese Anbindung verhilft zu einem automatischen Import und / oder Export von (demographischen) Patientendaten.



Ein Beispiel eines Workflows mit einem Netzwerk und einer KIS/ePA Anbindung:

- Die Patientendaten und das Verfahren werden an der Rezeption eingegeben oder automatisch importiert (KIS/ePA Anbindung)
- Die Daten werden automatisch in das Solar Blue-Urodynamiksystem importiert
- Die Untersuchung wird mit dem Solar Blue durchgeführt
- Die Untersuchungsergebnisse werden automatisch zum KIS / zur ePA exportiert

Komplettes Sortiment an urodynamischen Einweg- und Mehrweg-Kathetern

Laborie bietet ein komplettes Sortiment an wasserperfundierten, luftgefüllten und Solid-State-Kathetern, Ein- und Mehrweg-Druckwandlern, Füllschläuchen sowie EMGZubehör.



▲ T-DOC® Air-Charged™ Urodynamikkatheter

Vollständiges Produktsortiment für die Urodynamik

Laborie bietet Ihnen eine vollständige Palette von urodynamischen Systemen, vom fortschrittlichen, Mehrkanal-Video-Urodynamiksystem Nexam Pro bis zum Solar Blue. Für jedes Budget und alle Anforderungen wird eine Lösung gefunden.

Im Produktprogramm von Laborie finden Sie außerdem (kabellose) Uroflowmeter.



▲ Nexam Pro™ - kabellose und professionelle Urodynamik

© 2025 Laborie. All rights reserved.

Laborie¹

DE & AT

T +49 2041 55 80 10 (DE)
T 0800 500158 (AT)
E diagnostik@laborie.com
W laborie.com

CH

T +41 (0) 319112811
E diagnostik@laborie.com
W laborie.com



Mehr Infos

MKT-01234 [A] 07/25

dengg
Medizintechnik

Franz-Fischer-Straße 4
tel. +43-512-308 308
fax. +43-512-308 309

6020 Innsbruck
www.dengg-med.at
office@dengg-med.at