

Nicolet™ Monitor

Effiziente und gezielte Gehirnüberwachung für alle Altersstufen, vom Neugeborenen bis zum Erwachsenen



Dank jüngster technologischer Fortschritte in der Gehirnüberwachung können Patienten mit Hirnverletzungen immer besser versorgt werden. Bei einem Schädel-Hirn-Trauma sind die ersten Anzeichen einer Schädigung oft erst der Anfang. Für solche Patienten ist eine engmaschige neurologische Überwachung und frühes Eingreifen notwendig, um Folgeschäden zu verhindern.

Der technologische Fortschritt auf dem Gebiet der Gehirnüberwachung ermöglicht es Ärzten, den neurologischen Zustand eines Patienten aufgrund quantifizierbarer Daten genauer zu bewerten und seine Fortschritte besser zu verfolgen.

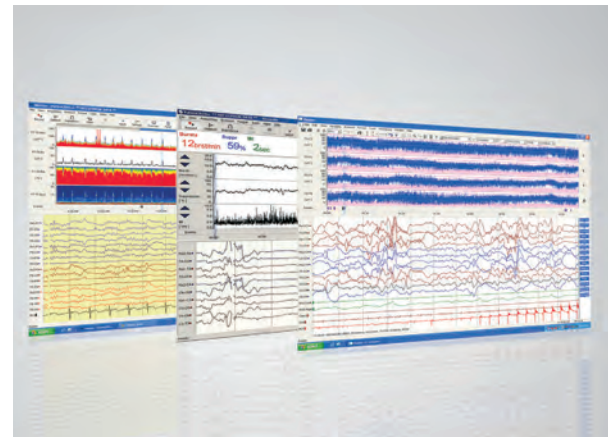
Vorteile/Merkmale:

- Für alle Altersstufen geeignet, vom Neugeborenen bis zum Erwachsenen
- Unterstützt die Diagnose der Hirnfunktion des Patienten
- Erkennung irreversibler Hirnschäden mittels Online-Beobachtung
- Trendkurven geben rasch Hinweis auf pathologische Signale für sofortiges Eingreifen
- aEEG-Trendkurven und Warnungen bei klinischen Ereignissen zur Bereitstellung wichtiger Daten für das Intensivpersonal
- Anpassbare Protokolle für Neugeborenen-, Neuro-, Schlaganfall-, Trauma- und Herzintensivmedizin

Weltweit sind Hirnverletzungen die häufigste Ursache für Todesfälle und Invalidität.¹ Laut jüngsten Schätzungen fordern Schädel-Hirn-Traumata ungefähr 1.165.000 Todesopfer pro Jahr.² Nicht bezifferbar sind hingegen der Verlust der Identität, der Beziehungen und des Arbeitsplatzes infolge einer Hirnverletzung.

Die Technologie für Hirntraumata und Epilepsiediagnostik

Der Nicolet™ Monitor steht als Wandsystem oder auf Rollen zur Verfügung. Konzipiert für die wachsenden Anforderungen von stark ausgelasteten Intensivstationen, vereinfacht die innovative Touchscreen-Oberfläche des Systems nicht nur die tägliche Bedienung, sondern auch die Einrichtzeit wird durch benutzerfreundliche Protokolle verkürzt.



Weitere Funktionen:

- Datenübernahme der Vitalzeichen
- Kontinuierliche Impedanzüberwachung zur Prüfung der Signalqualität, gibt Hinweis darauf, welche Elektroden eine besondere Überwachung erfordern
- Warnungen mit automatischer Benachrichtigung bei wichtigen Ereignissen
- Netzwerkanschlussmöglichkeit zum einfachen Datenexport für weiterführende Analysen und Forschungen
- Sofortige Benachrichtigung über Organizer/Handy
- Speicherung aller erforderlichen EEG-Rohdaten für eine vollständige neurologische Diagnose
- Untersuchung von Hirnregionen, Erkennung punktueller Aktivität und Durchführung sämtlicher EEG-Funktionen ohne weitere Geräte
- Überwachung weiterer Funktionen wie EKG, Atmung und Temperatur zur Beobachtung von Schlafrhythmen
- Fernanalysefunktionen

1 The International Brain Injury Association.
<http://www.internationalbrain.org/media/mediaFacts.html>.

2 The International Brain Injury Association. The Organization.
The Issue. <http://www.internationalbrain.org/organization/orgProb.html>.

Nicolet™

Natus Medical Incorporated
1501 Industrial Rd
San Carlos, CA 94070 USA
+1-650-802-0400

Nicolet Verkauf und Support in den USA:
Tel: +1-800-303-0306

Natus – Produkte der Marke Nicolet
1850 Deming Way
Middleton, WI 53562 USA
Tel: +1-800-356-0007
+1-608-829-8500
Fax: +1-608-829-8709

Natus Europe GmbH
Robert-Koch-Str. 1
82152 Planegg, Deutschland
Tel: +49 (0)89-83942-0
Fax: +49 (0)89-83942-777
Zubehör: 0800-0826-767

© 2012 Natus Medical Incorporated oder eines seiner Tochterunternehmen. Alle Rechte vorbehalten. Lit. Nr. 169-438600 Rev 01 (2012/06)
Natus and Nicolet sind Handelsmarken oder eingetragene Warenzeichen von Natus Medical Incorporated oder eines seiner Tochterunternehmen.

www.natus.com

natus.
neurology