



## Xltek® PSG

### Hervorragende Leistungsmerkmale für die Schlafdiagnostik

**Nutzen:** Multimodaler Verstärker für EEG- und Schlafstudien in der Klinik und zu Hause

**Zuverlässigkeit:** Betrieb basierend auf der angesehenen Natus SleepWorks Softwareplattform

**Wirtschaftlichkeit:** Verstärker und Video mit IP-Protokoll ermöglichen den Anschluss an einen beliebigen Port des bestehenden Netzwerks ohne proprietäre Kabel

#### Inspiziert von Klinikern

*In einem Schlaflabor gibt es ganz spezielle Arbeitsabläufe. Ein System für die Schlafdiagnostik muss dem Anwender zeitsparende Funktionen bieten und gleichzeitig eine hohe Zuverlässigkeit, Flexibilität und Leistung aufweisen. Die Hardware und Software des Xltek PSG-Systems sind auf Effizienz ausgelegt, um Ihren speziellen Anforderungen an die Arbeitsabläufe zu entsprechen.*

#### Xltek® Trex HD Ambulatory

Das Trex HD ist ein kleines, leichtes, multimodales Aufzeichnungsgerät mit zwei Pegeln für den ambulanten Einsatz in EEG- und Schlafstudien in der Klinik oder zu Hause. Mit einem Gewicht von nur ca. 300 g ist das Gerät eines der leichtesten in der Branche. Das Trex HD bietet mehr als 24 referentielle Kanäle, 4 differentielle Kanäle, 4 DC-Kanäle und ein optionales Nonin™ Pulsoximeter. Es wird durch handelsübliche Mignonzellen (AA-Batterien) mit Spannung versorgt und kann bis zu 96 Stunden EEG-Daten auf dem internen Flashspeicher aufzeichnen, ohne dass der Patient an eine Aufzeichnungsstation angeschlossen sein muss.

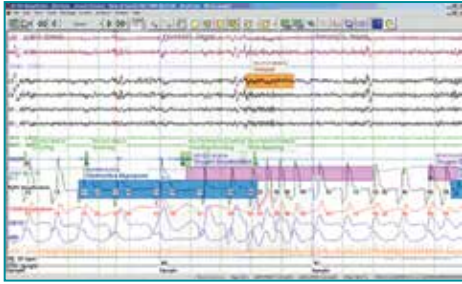
Das Trex HD verwendet außerdem eine Bluetooth-Drahtlosverbindung, um voll synchronisiertes Video zu Hause beim Patienten aufzuzeichnen, wodurch Kabel praktisch eliminiert werden und die Einrichtung stark vereinfacht wird.

#### Hirnmonitor

Der Hirnmonitor kombiniert ein elegantes Design mit Robustheit und langer Lebensdauer. Der Monitor bietet 32 AC-Kanäle, 6 differentielle Kanäle, 10 DC-Kanäle und ein integriertes Masimo SET® Pulsoximeter.

Die kleine, leichte Breakout-Box für den Patienten ermöglicht die intuitive Platzierung der Elektroden für kombinierte EEG- und Schlafstudien und die Durchführung einfacher Protokolle am Bett des Patienten. Durch die praktische Anordnung der DC-Kanäle am Basisgerät und an der Breakout-Box können sowohl stationäre als auch portable Geräte angeschlossen werden. Die Mobilitäts- und Anschlussoptionen des Hirnmonitors machen das Gerät für alle Arten von Einrichtungen ideal zur Schlafüberwachung.





Score Comparison	
Study	Score
Study 1	Score 1
Study 2	Score 2
Study 3	Score 3
Study 4	Score 4
Study 5	Score 5
Study 6	Score 6
Study 7	Score 7
Study 8	Score 8
Study 9	Score 9
Study 10	Score 10

Patient Name	Study Date	Study Type	Score
John Doe	12/15/2010	CPAP	85
Jane Smith	12/16/2010	CPAP	78
Bob Johnson	12/17/2010	CPAP	92
Alice Brown	12/18/2010	CPAP	88
Charlie White	12/19/2010	CPAP	75
Diana Green	12/20/2010	CPAP	82
Frank Black	12/21/2010	CPAP	79
Grace King	12/22/2010	CPAP	86
Henry Lee	12/23/2010	CPAP	81
Ivy Hill	12/24/2010	CPAP	83
Jack Adams	12/25/2010	CPAP	77
Karen Baker	12/26/2010	CPAP	84
Leo Clark	12/27/2010	CPAP	80
Mia Evans	12/28/2010	CPAP	87
Noah Foster	12/29/2010	CPAP	76
Olivia Grant	12/30/2010	CPAP	89
Peter Hall	12/31/2010	CPAP	82
Quinn King	12/31/2010	CPAP	78
Samuel Lee	12/31/2010	CPAP	85
Tina Miller	12/31/2010	CPAP	81
Uma Moore	12/31/2010	CPAP	83
Victor Park	12/31/2010	CPAP	79
Wendy Reed	12/31/2010	CPAP	86
Xavier Stone	12/31/2010	CPAP	80
Yvonne Taylor	12/31/2010	CPAP	84
Zoe White	12/31/2010	CPAP	77

## Natus® SleepWorks™

Die Natus SleepWorks Software bietet alle Tools, die zur Erfassung und Analyse von umfassenden Schlafstudien erforderlich sind. Viele Erfassungsaufgaben – von der automatischen Eingabe der demografischen Patientendaten über zentrale medizinische Aufzeichnungen zu Beginn einer Studie bis zur Titration der fortschrittlichen Therapiegeräte, Aufzeichnung von Trenddaten zahlreicher Parameter und Eingabe von technischen Anmerkungen – können mit nur einem Mausklick aufgerufen werden.

- Eine HL7-Schnittstelle für den Datenaustausch mit zentralen medizinischen Aufzeichnungen optimiert die Effizienz, spart Zeit und eliminiert Fehler bei der Dateneingabe.
- Citrix®-Support bietet nahtlosen Fernzugriff auf früher aufgezeichnete und Echtzeitdaten.
- Die rollenbasierten Sicherheitsfunktionen von Active Directory, die Überprüfung von Vorgängen und die Verschlüsselung des Schlafdiagnostiksystems erhöhen die Sicherheit der Daten noch weiter.
- Natus SleepWorks ermöglicht Schlaflaboren die Einhaltung der neuesten Richtlinien der American Academy of Sleep Medicine.

Der Anwender kann individuelle Arbeitsbereiche erstellen und speichern, um so persönlichen Präferenzen Rechnung zu tragen und den Arbeitsablauf zu beschleunigen. Video- und PSG-Daten können bereits während der Erfassung der Studiendaten analysiert und ausgewertet werden.

## Berichte

Erstellen Sie professionell aussehende Berichte mit Microsoft® Word. Hierfür sind eine Reihe von Vorlagen verfügbar oder Sie können Berichte entsprechend Ihren eigenen Anforderungen erstellen. Es stehen Diagnostik-, Titrations-, Split-Night-, Vergleichs- und Interpretationsberichte zur Auswahl.

## SleepWorks-Datenbank

Die SleepWorks-Datenbank ist ein leistungsfähiges, auf Microsoft® SQL Server basierendes Tool zur Verwaltung von Schlafstudien, das die einfache Organisation, Suche und Berichterstattung von Patientendateien ermöglicht. Filtern Sie Studien nach Datum, Status, Diagnose oder einem beliebigen anderen Datenbankfeld, und speichern Sie anwendungsspezifische Filter, um diese zu einem späteren Zeitpunkt wieder benutzen zu können. Verfolgen Sie Ergebnisse und filtern Sie diese nach statistischen Kennzahlen, die in den Berichten berechnet werden. Die Daten können auf einem zentralen Server oder in einer kosteneffektiven geteilten Datenbank über alle Aufzeichnungssysteme hinweg gespeichert werden.



## Datensicherheit

Richten Sie Zugangsberechtigungen für einzelne Benutzer oder Gruppen ein und weisen Sie Rechte für das gesamte System oder innerhalb der Anwendung zu. Erstellen Sie separate Abschaltregeln für verschiedene Computer im gleichen Netzwerk. Rufen Sie Überprüfungsprotokolle auf, um Aktivitäten von Benutzern im System zu verfolgen. Die Xltek PSG-Systeme sind nun optional mit Datenverschlüsselung erhältlich, um die Sicherheit noch weiter zu erhöhen.

**natus**  
neurology

**Natus Neurology Incorporated**  
3150 Pleasant View Road  
Middleton, WI 53562 USA  
Tel.: +1-800-356-0007  
+1-608-829-8500  
Fax: +1-608-829-8709  
[www.natus.com](http://www.natus.com)

**Natus Europe GmbH**  
Robert-Koch-Str. 1  
82152 Planegg  
Deutschland  
Tel: +49 (0)89 / 83942-0  
Fax: +49 (0)89 / 83942-777

## Service

Natus Neurology hat es sich zum Ziel gesetzt, unseren Kunden exemplarischen Kundendienst zu leisten. Unser engagiertes und erfahrenes Customer Service Team hilft Ihnen bei jedem Aspekt der Bestellung. Zur Unterstützung unserer Produkte bieten unsere vom Werk geschulten Außendiensttechniker und Spezialisten für klinische Anwendungen Unterstützung vor Ort. Darüber hinaus steht ein internes technisches Supportteam, dem technische und klinische Experten angehören, für Sie bereit. Ein starkes Vertriebsnetzwerk in internationalen Märkten bietet eine breite Palette von Kundendienstoptionen. Es ist unser Ziel, unseren Kunden mehr Zeit für die Versorgung ihrer Patienten zu geben. Kundenloyalität ist unsere Belohnung.

## Zubehör

Natus Neurology bietet eine volle Bandbreite von neurodiagnostischem Zubehör und Hilfsmitteln, die das Wohlergehen der Patienten fördern. Unser engagiertes Kundendienstteam sorgt für ein effizientes Bestell- und Versandverfahren, damit Sie Zeit und Geld sparen können.

**Um mehr über die Kundendienstprogramme von Natus Neurology und das volle Angebot an Zubehör und Hilfsmitteln zu erfahren, setzen Sie sich mit Ihrem örtlichen Vertriebspartner oder Vertriebsmitarbeiter in Verbindung.**

