



Keypoint® G4

Moderne EMG/NCS/EP-Workstation bietet Einfachheit und Flexibilität

Die Dantec Keypoint EMG/NCS/EP-Workstation sichert den schnellen Weg zu einer genauen Diagnose. Die vierte Generation der Keypoint-Workstation setzt neue Standards für Untersuchungsqualität und -flexibilität und bietet einen optimierten Arbeitsablauf von der Aufnahme bis zum Abschlussbericht.

- Gestochen scharfes 22"-LCD-Display:
- Möglichkeit zur Höhenverstellung verbessert die Ergonomie bei Verwendung durch mehrere Benutzer in sitzender oder stehender Position
- Schwenkbarkeit rechts/links und Neigungsverstellung vor/zurück minimieren Blendung und verbessern den Betrachtungskomfort
- Flexibler Verstärker-/Stimulatorarm ermöglicht die Bedienung nahe am Patienten sowie die Platzierung an beiden Seiten des Systems ohne Werkzeug
- Mausfreie Bedienung während der Untersuchung mit speziellem Funktionsboard
- Höhenverstellbare Ablage für das Funktionsboard und ausziehbare Ablage für Tastatur und Maus
- Leicht zugängliche Ablage für Zubehör
- Integrierte Lautsprecher für den realen EMG-Ton; der leistungsstarke USFF-PC und alle notwendigen Kabel sind sicher in der zentralen Rollwagenkonsole verstaut



Überragende Aufzeichnungsleistung

Branchenführende Verstärker und Stimulatoren bieten überragende Signalqualität und Zuverlässigkeit.

Systeme mit 3, 6 oder 8 Kanälen mit dedizierten Eingängen für EMG-, NLG- und EP-Aufzeichnungen unter Verwendung von Nadel- oder Elektroden.



- Hohes Signal-Unterdrückungs- und Signal-Rausch-Verhältnis ermöglicht konsistente Aufzeichnungen
- Softwaregesteuerte Verbindung der Referenzeingänge
- Impedanzmessung der Elektroden mit LED-Feedback

Vielseitige EMG/NCS/EP-Software

Wachsendes Untersuchungsvolumen, größere Datensets pro Untersuchung, weniger Zeit... Im Bereich medizinischer Diagnostik wird der Kliniker mit einer überwältigenden Datenmenge zur interaktiven Analyse konfrontiert. Die Dantec Keypoint.NET-Software wurde entwickelt, um dieser Herausforderung mit einem einzigartigen Paket an flexibel anpassbaren Funktionen zur Verbesserung der qualitätsorientierten Effizienz zu begegnen. Keypoint.NET besteht aus einer Reihe anpassbarer Testvorlagen, die die folgenden Applikationen unterstützen.

Testvorlage	Applikationen
Motorische Nervenleitung	Motorische NLG Motorisches Inching Reflexuntersuchungen Silent Period Motorisch evozierte Potenziale (MEP) Triple-Stimulation-Technik (TST) Sympathische Hautantwort Kollisionsstudien Refraktärzeit
Sensorische Nervenleitung	Sensorische NLG, sensorische NLG in Nervennähe, kombinierte NLG Sensorisches Inching Mikroneurographie
F-Welle	F-Wellen-Tests
H-Reflex	H-Reflex-Tests
Blink-Reflex	Elektrisch stimulierter Blink-Reflex Mechanisch stimulierter Blink-Reflex
HRV-Analyse*	HRV-Analyse HRV-Valsalva-Test

Testvorlage	Applikationen
EMG	Freilaufendes EMG Signalgetriggertes EMG Multi-MUP-Analyse TA-Analyse Peakverhältnisanalyse EMG-Ereignisrekorder
Einzelfaser-EMG	Signalgetriggertes Einzelfaser-EMG Stimuliertes Einzelfaser-EMG
RNS	Dekrement-Test
EMG-Monitor	Mehrkanal-EMG Tremor-Analyse
SEP	SEP obere Extremität SEP untere Extremität Dermatom-EP
AEP	BAEP, OHL MLEP, LLEP P300 CNV
VEP	Schachbrett-VEP Flash-VEP, Flash-ERG

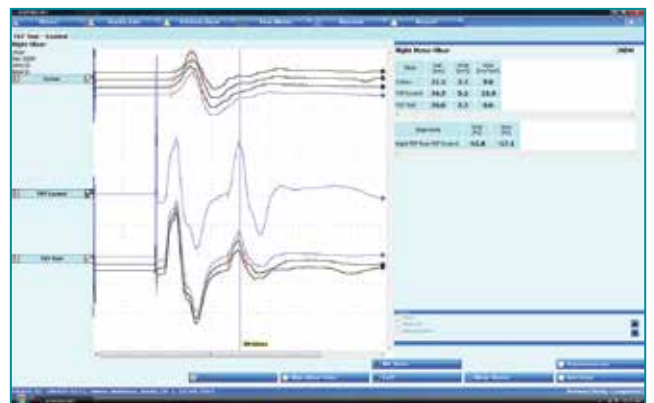
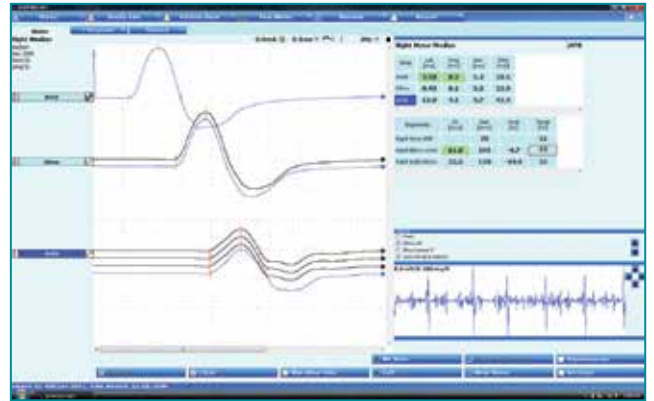
* Nicht in den USA verfügbar.

Vielseitige Untersuchung der Nervenleitungen

- Automatisches Setzen von Markern
- Freies Wiederholen jedes Messpunktes
- Speicherung der Aufnahmen in der vollen Auflösung der Erfassung
- Volle Flexibilität zur Kombination von Modalitäten
- Umfassendes Setup für Referenzwerte
- Benutzerdefinierbare, schnelle Zusammenfassung der NLG-Ergebnisse
- Separates Fenster zur Anzeige von Hintergrundaktivitäten
- Auswahl der Hintergrundfarbe von Kurven

Moderne EMG-Untersuchungen

- Geteilte Erfassungsansicht, kombiniert mit einer langen Übersichtsansicht und Einzelpotenzial-Rasteransicht
- Multi-MUP-EMG-Analyse
- Speicherung der Aufnahmen in der vollen Auflösung der Erfassung
- EMG-Ereignisrekorder-Funktion, ermöglicht Aufzeichnungen von Ereignissen bis zu 15 Minuten/Datei
- Offline-Wiedergabe mit Ton
- Umfassendes Setup für Referenzwerte
- Auswahl der Hintergrundfarbe von Kurven



Berichterstellung

Microsoft® Word-basierter Berichtsgenerator:

- Benutzerdefiniertes Berichtslayout einschließlich Logo von Krankenhaus, Klinik oder Praxis, Textfeldern, Tabellenlayouts und Signalausdruck
- Benutzerdefinierte Spaltenauswahl in den Tabellen
- Benutzerdefiniertes Tabellenlayout im Bericht
- Benutzerdefinierte Nerven- und Muskelreihenfolge in den Tabellen
- Kombination von motorischen, F-Wellen- und sensorischen Untersuchungsergebnissen in einer einzigen Tabelle
- Vordefinierte Textblöcke für vom Benutzer bevorzugte Standardtexte

Müheloses Speichern und Abrufen von Daten

Eine sichere und leistungsstarke Microsoft® SQL-Datenbank, entwickelt zur einfachen Organisation von Dateien, ermöglicht die automatische Verfolgung und Organisation von Patientenaufnahmen, einschließlich:

- Patienten- und studienbezogene Daten
- Testergebnisse, Einstellungen und Kurven in voller Auflösung
- Referenzwerte

Netzwerk

Die Keypoint-Netzwerkfähigkeit wurde entwickelt, um eine große Bandbreite von Aufstellungsorten unter Fokussierung auf Sicherheit und Zuverlässigkeit zu ermöglichen. Dies

kann sowohl in kleinen Krankenhäusern ohne professionelle IT-Unterstützung als auch in großen Kliniken mit durch von der IT kontrolliertem Systemzugang mittels Active Directory Services angewendet werden.

KIS-Integration

Die Keypoint-Datenbank kann über HL7- oder SOAP-Kommunikationsprotokolle an ein KIS-System angeschlossen werden. Die Verbindung mit dem KIS-System beinhaltet den Empfang demographischer Patientendaten und den Versand von Berichten im Microsoft® Word- oder XML-Format.

The image shows a sample EMG report from 'EMG Laboratory' and a detailed data table. The report includes patient information, a clinical history of a cerebrovascular accident, and findings from motor and sensory studies. The data table, titled 'Motor Nerve Conduction Studies', lists parameters like 'Latency', 'Amplitude', and 'Conduction Velocity' for various nerves. Below the table, there are 'Sensory Nerve Conduction Studies' and 'Motor Curves' with corresponding waveforms.



Service

Natus Neurology hat es sich zum Ziel gesetzt, unseren Kunden exemplarischen Kundendienst zu leisten. Unser engagiertes und erfahrenes Customer Service Team hilft Ihnen bei jedem Aspekt der Bestellung. Zur Unterstützung unserer Produkte bieten unsere vom Werk geschulten Außendiensttechniker und Spezialisten für klinische Anwendungen Unterstützung vor Ort. Darüber hinaus stellen wir ein internes technisches Supportteam bereit, dem technische und klinische Experten angehören. Ein starkes Vertriebsnetzwerk in internationalen Märkten bietet eine breite Palette von Kundendienstoptionen. Es ist unser Ziel, unseren Kunden mehr Zeit für die Versorgung ihrer Patienten zu geben. Kundenloyalität ist unsere Belohnung.

Zubehör

Natus Neurology bietet eine volle Bandbreite von neurodiagnostischem Zubehör und Hilfsmitteln, die das Wohlergehen der Patienten fördern. Unser engagiertes Kundendienstteam sorgt für ein effizientes Bestell- und Versandverfahren, damit Sie Zeit und Geld sparen können.

Um mehr über die Kundendienstprogramme von Natus Neurology und das volle Angebot an Zubehör und Hilfsmitteln zu erfahren, setzen Sie sich mit Ihrem örtlichen Vertriebspartner oder Vertriebsmitarbeiter in Verbindung.



Natus Neurology Incorporated
 3150 Pleasant View Road
 Middleton, WI 53562 USA
 Tel.: +1-800-356-0007
 +1-608-829-8500
 Fax: +1-608-829-8709
www.natus.com

Natus Europe GmbH
 Robert-Koch-Str. 1
 82152 Planegg
 Deutschland
 Tel: +49 (0)89 / 83942-0
 Fax: +49 (0)89 / 83942-777

© 2015 Natus Medical Incorporated. Alle Rechte vorbehalten. Alle in diesem Dokument aufgeführten Produktnamen sind Marken oder eingetragene Marken, die entweder im Besitz von Natus Medical Incorporated oder ihrer Tochtergesellschaften sind oder für die Natus Medical Incorporated oder ihre Tochtergesellschaften eine Lizenz besitzen bzw. für die sie werben oder die sie vertreiben.